

日産連合企業年金基金

平成18年度

決算等のお知らせ

当基金の平成18年度決算は、去る7月10日に開催された第3回代議員会において審議され、全会一致で可決・承認されましたのでお知らせします。

平成18年度の収支状況は

(平成18年4月1日～平成19年3月31日)

収入 27,220百万円

支出 27,007百万円

当年度剰余金 213百万円

会社が支払った掛金等	掛金等収入	2,619百万円
年金資産運用による収益	運用収益	959百万円
	日産自動車販売連合基金からの移行分等	14,466百万円
	特別掛金収入現価増加額等	9,176百万円

給付費等	1,801百万円	年金・一時金等を支給した額
運用報酬等	30百万円	信託銀行・生命保険会社等に支払った運用手数料・業務委託費等
数理債務等増加額	25,176百万円	数理債務等が前年度より増加した額
当年度剰余金	213百万円	

平成18年度末の年金資産の積立状況は

(平成19年3月31日現在)

資産 33,861百万円

負債 33,861百万円

今後支払われる予定の特別掛金※を現時点に割り戻した額

※標準掛金だけではまかなえない債務「過去勤務債務」を償却するための掛金

年金資産	23,424百万円
（信託資産 20,377百万円）	
（保険資産 1,543百万円）	
（預貯金等 1,504百万円）	
特別掛金収入現価	10,437百万円

数理債務	32,299百万円	将来の年金給付のために現時点で保有していない「責任準備金」に過去勤務債務を加えた額
支払備金等	210百万円	18年度分給付費で19年度以降に支払われた額
当年度末剰余金等	1,352百万円	

安心できる

年金給付のために

2つの検証で積立状況をチェック

みなさんの将来の年金給付を確かなものとするために、基金では毎年度、保有する資産について「継続基準」と「非継続基準」という2つの基準で積立状況のチェックを行っています。「継続基準」による検証では、基金が今後も継続していくことを前提として年金給付に必要な積立金が確保されているかどうかを検証し、「非継続基準」による検証では、基金が当年度末時点で解散した場合に年金給付に見合う積立金があるかどうかを検証します。

区分	当基金の積立水準	基準値	
継続基準	純資産額＋許容繰越不足金額 25,400,345千円	= 1.16	1.00以上
	責任準備金 21,862,295千円		
非継続基準	純資産額 23,214,115千円	= 0.78	0.90以上
	最低積立基準額 29,533,589千円		

◎検証の結果、当基金は「継続基準」は基準値を上回っているため、回復計画の策定は必要ありません。「非継続基準」は基準値を下回っており、回復計画の策定が必要になる場合もあります。尚、いずれにせよ平成20年度は財政再計算による掛金の見直しが行われます。

平成18年度の資産運用結果は

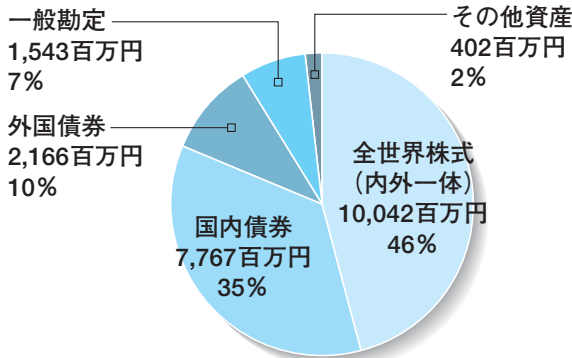
平成18年度における当基金の資産運用時価ベース利回りは、運用機関の入れ替え等がありましたが、+5.60%という結果となりました。

平成18年度の運用収益は959百万円となりました。

資産構成割合

(平成19年3月31日現在)

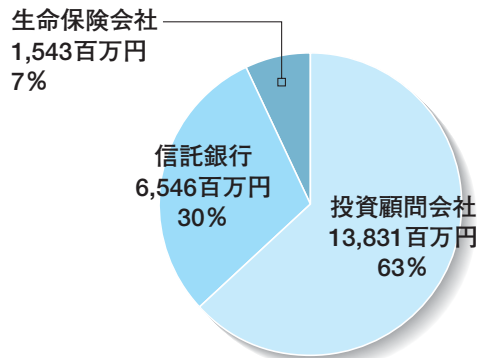
資産合計
21,920百万円



運用機関別資産割合

(平成19年3月31日現在)

資産合計
21,920百万円

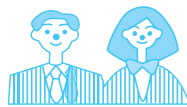


基金の業務概況は

(平成19年3月31日現在)

加入者数

男 11,483人
女 1,399人
計 12,882人



給付状況

給付種別	件数	金額(円)	平均額(円)
■老齢給付金	年金	2,819件 949,782,374円	(336,922円)
	一時金	355件 507,532,550円	(1,429,669円)
■脱退一時金	年金	925件 988,309,500円	(1,068,443円)
	一時金	37件 97,600,200円	
■遺族給付金	年金	3件 2,201,508円	
	一時金	37件 97,600,200円	

掛金収納状況

納付額 4,042,457,763円
納付率 100%



※掛金は全額事業主(会社)が負担しています。

日産連合企業年金基金 加入事業所一覧表(28社)

平成19年4月1日現在

事業所名	事業所名	事業所名
(株)日産クリエイティブサービス	(株)日産アーク	(株)日産ユーズドカーセンター
(株)日産テクノ	財団法人日産科学振興財団	北見日産自動車(株)
(株)オーテックジャパン	横浜マリノス(株)	日産プリンス広島販売(株)
(株)エステック	日産連合企業年金基金	日産プリンス福岡販売(株)
(株)日産フィナンシャルサービス	ワールドトランスポート(株)	エヌ・ピー・エフ・サービス(株)
日産トレーディング(株)	日産ビジネスサービス(株)	エヌ・ピー・エフ・オート(株)
ニッサン・モータースポーツ・インターナショナル(株)	日産プリンス東京販売(株)	日産プリンス大分販売(株)
日産専用船(株)	日産プリンス西東京販売(株)	日産部品東海販売(株)
日産ファイナンス(株)	日産プリンス大阪販売(株)	
(株)クリエイティブボックス	日産特販(株)	

お問い合わせ先

日産連合企業年金基金

〒220-0011 神奈川県横浜市西区高島2-6-32 日産横浜ビル
TEL 045-444-2381 FAX 045-444-2382

平成19年7月